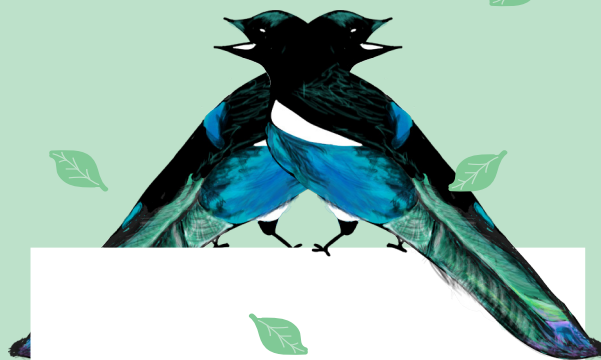
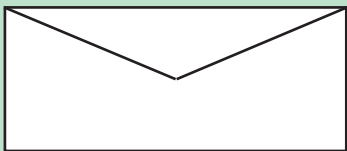


★ BUTLLETA ★

Introduïu aquesta butlleta
dins d'un sobre tancat.
A l'exterior del sobre cal
detallar lema i modalitat.



@EMDCultura
@EMDJoventut
@bibliovalldor



Entitat Municipal de
Vallldoreix

CULTURA · JOVENTUT VDX

ÀREA DE CULTURA - EMD VALLDOREIX
Rbla. Mossèn Jacint Verdaguer 185,
08197 VALLDOREIX
T. 93 589 82 69 / 93 674 27 19
www.vallldoreix.cat



★ VALLDOREIX ★

**CARTELL
GUANYADOR**



**Bases del Concurs de Cartells de
la Festa Major de Vallldoreix 2016**

BASES DEL CONCURS DE CARTELLS PER A LA FESTA MAJOR DE VALLDOREIX

1.- Objecte del concurs:

Seleccionar el cartell anunciador de la Festa Major de Valldoreix 2016.

2.- El concurs està adreçat a tothom que hi vulgui participar, hi ha tres modalitats:

- A: Adults (a partir dels divuit anys)
- B: de 14 a 17 anys (ambdós inclosos)
- C: de 6 a 13 anys (ambdós inclosos)

3.- Les obres no han d'anar signades, encara que el cartell guanyador serà signat abans de reproduir-lo.

4.- L'autor de l'obra ha d'emplenar la butlleta adjunta a aquestes bases i l'ha d'introduir dins d'un **sobre tancat** a l'exterior del qual ha d'escriure **el lema de l'obra i la modalitat**. Si el participant és **menor d'edat** també haurà d'incloure en el sobre, el **permís pare / mare/ tutor** autoritzant la seva participació.

5.- Els cartells, junt amb la butlleta tancada dins d'un sobre, es podran presentar fins el divendres dia 3 de juny de 2016 en el Registre d'Entrada de l'Entitat Municipal Descentralitzada de Valldoreix, Rbla Mossèn Jacint Verdaguer, 185, en horari de dilluns a divendres de 9 a 18 hores, excepte festius

6.- Els originals s'han de presentar **muntats sobre base rígida** i hauran d'amidar 67 cm de llargada x 48 cm d'amplada. En el cas que el cartell original s'hagi fet amb ordinador, també cal presentar-lo en un CD o dispositiu USB. Si el cartell inclou una imatge fotogràfica, caldrà adjuntar-hi el suport digital corresponent.

7.- Els cartells hauran de ser ideats de manera que puguin ser reproduïts a quatre tintes, mitjançant el sistema de quadricromia. Per aquest motiu no seran admeses tintes metal·litzades ni fluorescents ni tampoc relleus i / o volums enganxats.

8.- No s'acceptarà cap cartell on quedin reflectits focs artificials.

9.- Les obres presentades tindran caràcter d'original i definitiu.

10.- En el cartell caldrà que hi constin els següents elements:

Festa Major Valldoreix 2016
15, 16, 17, 18 de setembre
L'escut de l'EMD

11.- Els cartells guanyadors quedaran propietat de l'EMD de Valldoreix.

12.- El jurat estarà format per 4 vocals, més la presidència del Vocal de Cultura.

13.- El jurat no podrà declarar el premi desert i el seu veredicté serà inapel·lable.

14.- El cartell anunciador de la Festa Major podrà ser de qualsevol modalitat.

15.- Tots els cartells presentats estaran exposats al Biblioaccés Vall d'Or de Valldoreix del dissabte dia 17 al divendres dia 30 de setembre.

16.- La data i forma de lliurament dels premis es determinarà en el Programa de la Festa Major de Valldoreix 2016.

17.- Els sobres dels guanyadors del Concurs de Cartells s'obriran en el mateix moment que es llegeixi l'acta del Jurat.

18.- Del 3 al 14 d'octubre (ambdós inclosos), els cartells no premiats es podran recollir a l'àrea de Cultura, en horari de matí, prèvia presentació del resguard. Els cartells no recollits dins d'aquest termini, passaran a ser propietat de l'EMD de Valldoreix.

19.- Es concedirà un premi de 750 euros al guanyador de la modalitat A d'adults, un premi de 450 euros a la modalitat B (de 14 a 17 anys) i un altre en material de belles arts per valor de 450 euros per a la modalitat C.

20.- Cada participant podrà presentar un màxim de dues obres, cal que siguin originals i inèdites.

21.- Qualsevol aspecte no previst en aquestes bases serà resolt pel Jurat, i les seves decisions seran inapel·lables. La participació en aquest concurs comportarà l'acceptació d'aquestes bases.

BUTLLETA D'INSCRIPCIÓ

LEMA:

COGNOMS:

NOM:

NIF:

DATA NAIXEMENT:

EDAT:

ADREÇA:

CP - POBLACIÓ:

TELÈFON CONTACTE:

ADREÇA ELECTRÒNICA:

Introduïu aquesta butlleta dins d'un sobre tancat.
A l'exterior del sobre cal detallar lema i modalitat.



Entitat Municipal de
Valldoreix